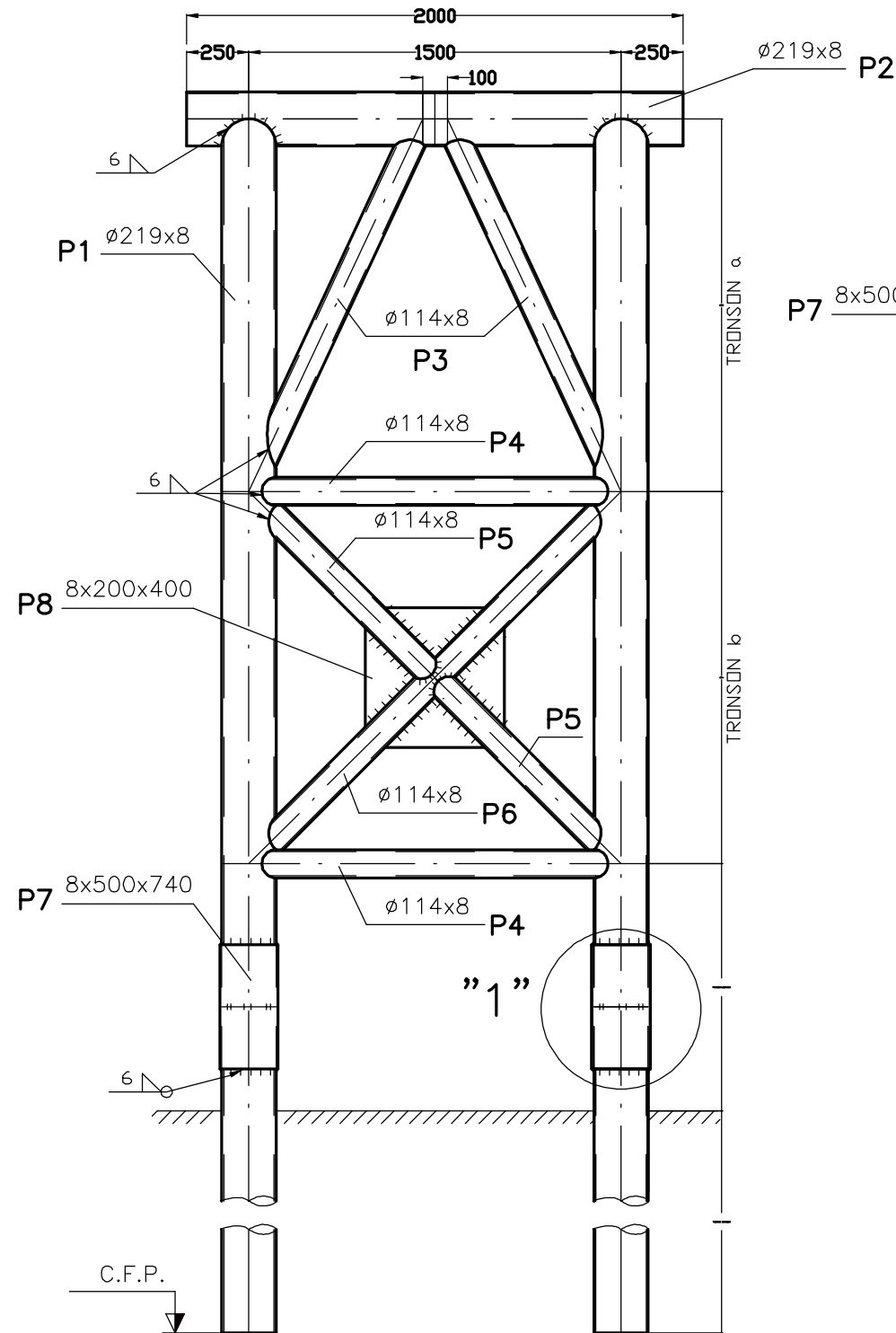
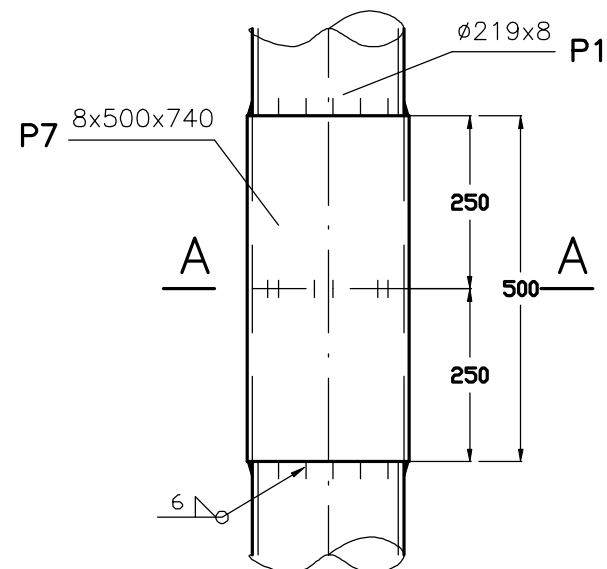


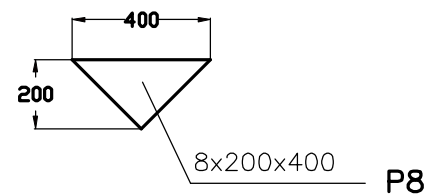
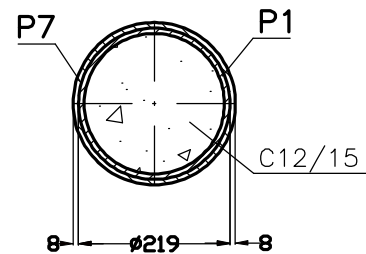
PILA METALICA P1 si P2 SC.1/25



DET. "1" SC.1/10



SECTIUNE A-A SC.1/10



NOTA

- *GROSIMEA CORDOANELOR DE SUDURA DE COLT NECOTATA VA FI MIN. 0.7 DIN GROSIMEA PIESEI CELE MAI SUBTIRI CARE SE IMBINA.
- *NIVELUL DE ACCEPTARE AL IMBINARILOR SUDATE ESTE "D" CONF. C150-99.
- *CONDITIILE GENERALE TEHNICE DE CALITATE A LUCRARIII VOR FI CATEGORIA "B" CONFORM STAS 767/0-88
- *PROTECTIA ANTICOROZIVA SE VA EXECUTA CONFORM SPECIFICATIILOR DIN MEMORIUL TEHNIC SAU CAIETUL DE SARCINI DE SPECIALITATE
- *CATEGORIA DE IMPORTANTA CONFORM HGR 766-97 VA FI "C"
- *PENTRU PILA P1si P2 SE VOR FOLOSI TRONSON DE LEGATURA , TRONSON A SI CONSOLA

TRONSON INFERIOR						TOTAL(+3%sudura)=83.25	
P1	TEAVA	SR EN 10297/3-03	2	OLT35	219x8-1000	41.63	83.26
TRONSON LEGATURA						TOTAL(+3%sudura)=133.65	
P8	TABLA GROASA	SREN 10029-2011	2	OL 37.2K	8x500x740	23.24	46.48
P1	TEAVA	SR EN 10297/3-03	2	OLT35	219x8-1000	41.63	83.26
TRONSON "b"						TOTAL(+3%sudura)=260.80	
P7	TABLA GROASA	SREN 10029-2011	4	OL 37.2K	8x200x400	5.00	20.00
P6	TEAVA	SR EN 10297/3-03	1	OLT35	114.3x7.9-1875	38.87	38.87
P5	TEAVA	SR EN 10297/3-03	2	OLT35	114.3x7.9-920	19.10	38.20
P4	TEAVA	SR EN 10297/3-03	1	OLT35	114.3x7.9-1505	31.20	31.20
P1	TEAVA	SR EN 10297/3-03	2	OLT35	219x8-1500	62.45	124.90
TRONSON "a"						TOTAL(+3%sudura)=219.50	
P4	TEAVA	SR EN 10297/3-03	1	OLT35	114.3x7.9-1505	31.20	31.20
P3	TEAVA	SR EN 10297/3-03	2	OLT35	114.3x7.9-1375	28.50	57.00
P1	TEAVA	SR EN 10297/3-03	2	OLT35	219x8-1500	62.45	124.90
CONSOLA						TOTAL(+3%sudura)=85.75	
P2	TEAVA	SR EN 10297/3-03	1	OLT35	219x8-2000	83.26	83.26
POZ	DENUMIRE	STAS	BUC	MATERIAL	DIMENSIUNI	/BUC	TOTAL GREUTATEA

ing. L. Beinat		Ing. Tanasescu T.		Ing. Tanasescu T.		Ing.Raducu Radu	
PROIECTAT		VERIFICAT		APROBAT		SEF PROIECT	
0	02.2012	EMIS PENTRU APROBARE					
REV	DATA	DESCRIEREA REVIZIEI					
FORMAT A3		DATA PRIMEI EDITII 02.2012		SCARA 1:25		FISIER TC039600	
CLIENT: S.C. CONPET S.A. PLOIESTI				PROIECTANT  PETROSTAR S.A. CALEA BUCURESTI NR.: 37 PLOIESTI, 100680 ROMANIA COD UNIC: 1360296			
PROJECT NR. 160/3408 INLOCUIRE CONDUCTA TITEI,F1 Ø10 3/4"BARBATESTI-PLOIESTI, ZONA GALCESTI PE O LUNGIME,DE 1,1Km SI IN ZONA BUDELE PE O LUNGIME DE 1,4Km PRECUM SI PUNEREA IN SIGURANTA A CONDUCTELOR DE TITEI SI ETAN IN ZONA BUDELE PE O LUNGIME DE CCA 0,15Km							
PILA METALICA							
DESEN NR. TC-0396				FILA 1 DIN 1		REVIZIA 0	